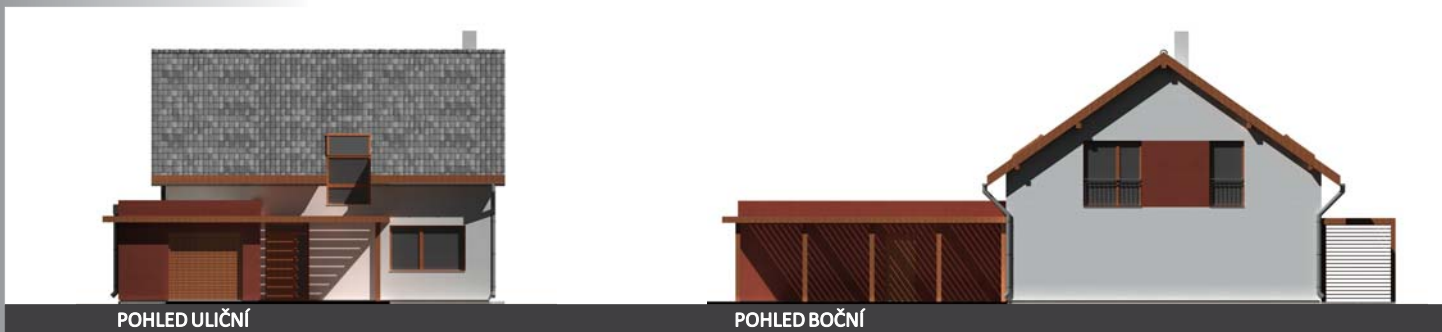




DOUGLASKA I JE RODINNÝ DŮM PATŘÍCÍ MEZI VELKÉ RODINNÉ DOMY. V DISPOZICI PŘÍZEMÍ JE ODDĚLENA ČÁST OBYTNÁ OD ČÁSTI PROVOZNÍ (GARÁŽ SE SKLADEM). VEDLE GARÁŽE JE JEŠTĚ DRUHÉ KRYTÉ PARKOVACÍ STÁNÍ. OBYTNÁ ČÁST JE PŘÍSTUPNÁ PŘES PROSTORNÉ ZÁDVEŘÍ ZE KTERÉHO JE VSTUP DO CHODBY A DO TECHNICKÉ MÍSTNOSTI (PRO UMÍSTĚNÍ KOTLE S REZERVOU NA MALOU ŠATNU). Z CHODBY SE DÁLE VSTUPUJE DO PRACOVNY, MALÉ KOUPELNY SE SPRCHOU, UMYVADLEM A WC A DO HLAVNÍHO OBYTNÉHO PROSTORU S ČÁSTEČNĚ PROSTOROVĚ ODDĚLENOU KUCHYNÍ. Z PRACOVNY JE DÁLE PŘÍSTUPNÝ ÚLOŽNÝ PROSTOR POD SCHODY. VELKÝ OBYVACÍ PROSTOR JE PŘÍMO NAPOJEN NA TERASU S PERGOLOU PRO PŘÍJEMNÉ LETNÍ POSEZENÍ. V OBYVACÍM POKOJI JE V NÁVRHU POČÍTÁNO S UMÍSTĚNÍM KRBU NEBO KRBOVÝCH KAMEN. U KUCHYŇSKÉHO KOUTU JE K DISPOZICI SPÍŽ. Z CHODBY SE POKRAČUJE PO SCHODIŠTI DO PODKROVÍ, KDE JSOU SITUOVÁNY TŘI LOŽNICE, SAMOSTATNÉ WC, KOUPELNA S VANOU, SPRCHOU A DVĚMA UMYVADLY A ŠATNA. DVĚ LOŽNICE JSOU STEJNĚ VELKÉ A V NÁVRHU JE S NIMI UVAŽOVÁNO JAKO S POKOJI PRO DĚTI, TŘETÍ LOŽNICE - LOŽNICE RODIČŮ - JE O NĚCO MENŠÍ.

MODERNĚ ŘEŠENÝ RODINNÝ DŮM **DOUGLASKA I** JE TVOŘEN DVĚMA HMOTAMI - PATROVOU KLASICKY ŘEŠENOU HMOTOU OBYTNÉ PARTIE DOMU A PŘÍZEMNÍ PLOCHOSTŘECHOU HMOTOU GARÁŽE SE SKLADEM. OBYTNÁ ČÁST JE KRYTA JEDNODUCHOU SEDLOVOU STŘECHOU O SKLONU 35°. Z ULIČNÍ STRANY TVOŘÍ POHLEDOVOU DOMINANTU PRÁVĚ PŘEDSAZENÁ HMOTA GARÁŽE A VÝRAZNÝ PRVEK KRYTÍ PARKOVACÍHO STÁNÍ A VSTUPU DO DOMU. ZE STRANY ZAHRADY JE NA TERASE NAVRŽENA PERGOLOU ZTVÁRNĚNÁ PODOBNĚ JAKO KRYTÉ STÁNÍ PRO AUTOMOBIL. DOMU DÁLE DOMINUJÍ LOMENÁ OKNA V PODKROVÍ, KTERÁ PROSVĚTLUJÍ PROSTOR SCHODIŠTĚ A DVĚ LOŽNICE. FASÁDY JSOU POJEDNÁNY V KOMBINACI BÍLE OMÍTANÝCH PARTIÍ A ČÁSTÍ OMÍTANÝCH VÝRAZNĚ ČERVENOU OMÍTKOU. DŮLEŽITÝM ARCHITEKTONICKÝM PRVKEM JSOU POUŽITÉ DŘEVĚNÉ PRVKY PERGOL.

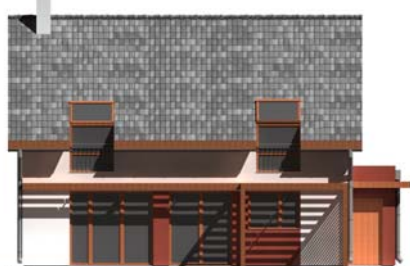
SVÝM MODERNÍM ŘEŠENÍM JE RODINNÝ DŮM **DOUGLASKA I** VHODNÝ PRO MĚSTSKÉ I PŘÍMĚSTSKÉ PARCELY SE STŘEDNÍ A VĚTŠÍ PLOŠNOU VÝMĚROU. DŮM JE VHODNÝ I NA ÚZKÉ PARCELY. NEJLÉPE SE HODÍ NA ROVINATÝ POZEMEK, IDEÁLNÍ ORIENTACE VSTUPU JE OD ZÁPADU, PŘES SEVER, AŽ PO VÝCHOD.





MÍSTNOSTI PŘÍZEMÍ: 1.01 ZÁDVEŘÍ 5,0 M² ■ 1.02 CHODBA 4,6 M² ■ 1.03 KOMORA A TECH. M. 2,7 M² ■ 1.04 KOUPELNA A WC 4,2 M² ■ 1.05 PRACOVNA 12,6 M² ■ 1.06 ÚLOŽNÝ PROSTOR POD SCHODY 2,4 M² ■ 1.07 OBÝVACÍ POKOJ A JÍDELNA 31,8 M² ■ 1.08 KUCHYŇSKÝ KOUT 8,7 M² ■ 1.09 SKLAD 3,6 M² ■ 1.10 SCHODIŠTĚ 4,9 M² ■ 1.11 SKLAD 8,5 M² ■ 1.12 GARÁŽ 20,2 M² ■ 1.13 KRYTÝ VSTUP A PARKOVACÍ STÁNÍ ■ 1.14 TERASA

MÍSTNOSTI PODKROVÍ: 2.01 SCHODIŠŤOVÁ HALA 8,5 M² ■ 2.02 WC 2,1 M² ■ 2.03 KOUPELNA 9,2 M² ■ 2.04 ŠATNA 4,9 M² ■ 2.05 LOŽNICE 16,9 M² ■ 2.06 LOŽNICE 16,9 M² ■ 2.07 LOŽNICE 14,6 M²



POHLED ZAHRADNÍ



POHLED BOČNÍ (GARÁŽ)

